



Aktionen für und in der Gemeinschaft
Rönsahler Landfrauen stellen Jahresprogramm vor.

FRITZ-LINDE-MUSEUM ist Ziel einer Wanderung

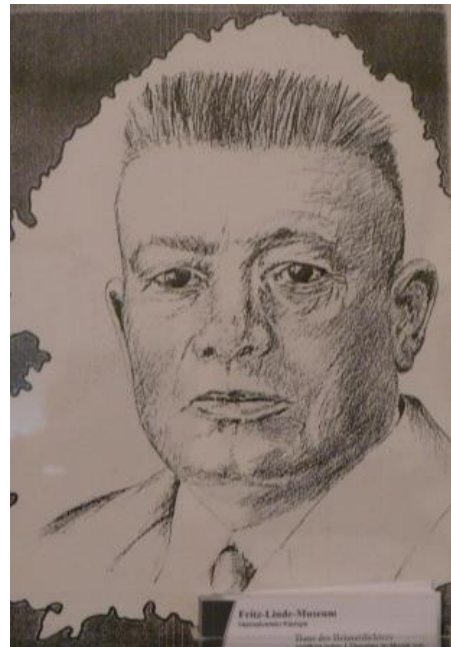
Das Fritz-Linde-Museum ist Anlaufpunkt zahlreicher Gruppen aus der Umgebung. Auch die Rönsahler Landfrauen nahmen das kleine Museum zum Ziel einer Wanderung. Von Dürener Haus aus liefen sie zum Höferhof und wurden schon von einer liebevoll gedeckten Kaffeetafel erwartet. Silvia Baukloh, Karin Derksen und Marianne Werner hatten Kuchen gebacken und ein kleines Programm vorbereitet. Dazu gehörten Gedichte von Fritz Linde und zur allgemeinen Überraschung auch ein Lied. Ellen Becker trug, mit Unterstützung von Silvia Baukloh und Marianne Werner „Susewind“ vor. Willy Brune hatte den Text von Fritz Linde vertont und so ein Wiegenlied geschaffen.

Neben dem gemütlichen Teil stand aber auch ein „offizieller“ Punkt auf der Tagesordnung. Ute Velten vom Leitungsteam stellte das neue Programm der Rönsahler Landfrauen vor, abgedruckt im Jahresprogramm der Landfrauen im Märkischen Kreis, Ennepe-Ruhr und Hagen. Dort finden sich auch überregionale Bildungsangebote, Reisen und Kreativveranstaltungen.

Den Rönsahler Landfrauen steht der nächste Einsatz am 5. Oktober bevor, dann schmücken sie wieder die Servatiuskirche zum Erntedankfest. In der Vorweihnachtszeit haben die Landfrauen Hochbetrieb. Traditionell beteiligen sie sich am Schmücken des Adventskalenders und bestreiten beim Rönsahler Weihnachtsmarkt das Café. Zwei Vorträge in Kooperation mit den Kiersper Landfrauen, ein Filmabend, Vorträge und Ausflüge sind auch schon geplant. Die alljährliche Tagesfahrt führt diesmal ins Ruhrgebiet, eine „Entdeckungstour“ ins Bergische Land ist ebenfalls angedacht. **bnt**



Ute Velten (rechts) stellte das neue Jahresprogramm vor, Silvia Baukloh vom Heimatverein eine Sammlung von Fritz Linde. Um diese beiden Schriften ging es beim Besuch im Fritz-Linde-Museum. Foto: Negel-Täuber



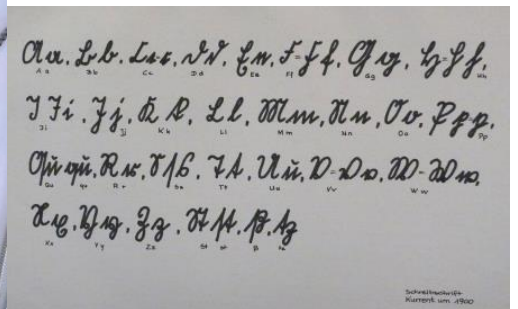
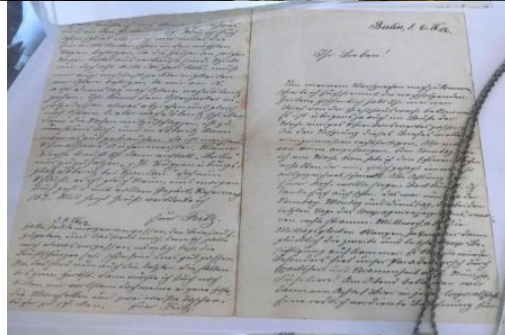
Fritz Linde (Foto Ellen Becker)

Fotos:
Ellen Becker (EB)
Birgitta Negel-Täuber (bnt)
Dorothea Mathes (DM)





Impressionen
Fritz-Linde -Museum



Von Oben links:
 Unterwegs eine Pause (EB) / Das Museum (EB) / Fritz Linde (EB) / Das alte Haus von Fritz Linde (EB) / Die drei Gastgeberinnen Marianne Werner, Silvia Baukloh, Karin Derksen (DM) / Silvia Baukloh & Ute Velten (bnt) / Danke an Silvia Baukloh (EB) / Elke Clever überreicht eine Spende (EB) / Briefe von Fritz Linde & Süterlinschrift (EB) / Ellen Becker stimmt das Lied „Susewind“ an (DM)

